

# Inspiring spaces

Imaginez vos espaces de vie



# Inspiring spaces...

**Marque leader en France, Hoyez offre une large gamme de cloisons pour la création d'espaces de vie. L'ensemble de ses produits permet de s'adapter à tous les besoins et à toutes les exigences d'agencement, qu'ils soient esthétiques, techniques ou pratiques. Choisir la marque Hoyez , c'est se garantir un aménagement réussi de votre espace de vie !**

Hoyez, a leading French brand, offers a wide range of partitions for the creation of living spaces. Each of our products can be adapted to suit all of your aesthetic, technical and practical layout design requirements.

Choosing the Hoyez brand guarantees the successful creation of your living spaces!

Als französischer Marktführer bietet Ihnen Hoyez ein umfassendes Trennwandprogramm zur Gestaltung Ihrer Lebensbereiche. Alle Produkte lassen sich in ästhetischer, technischer und praktischer Hinsicht an Ihre jeweiligen Bedürfnisse und Anforderungen sowie an die Ausstattung anpassen.

Die Marke Hoyez ist Garant für eine gelungene Ausstattung Ihrer Lebens- und Arbeitsbereiche!



# Sommaire

## Content / Inhaltsverzeichnis

<b>Accueil &amp; Détente</b>	<b>5</b>
Welcome & Relax / Empfang & Entspannung	
<b>Couloirs</b>	<b>13</b>
Corridors / Korridore	
<b>Bureaux</b>	<b>25</b>
Offices / Büros	
<b>Salle de réunion</b>	<b>33</b>
Meeting room / Meetingräume	
<b>Portes</b>	<b>43</b>
Doors / Türen	
<b>Finitions</b>	<b>48</b>
Finishes / Oberflächen	
<b>Cloisons Hoyez</b>	<b>50</b>
Hoyez partitions / Trennwände von Hoyez	





# Accueil & Détente

## Welcome & Relax

## Empfang & Entspannung

*«La première impression est toujours la bonne, surtout quand elle est mauvaise.» Henri Jeanson*

Quelque soit sa taille, l'espace ACCUEIL est le premier endroit de passage des visiteurs. Soigné et confortable, il reflète le sérieux de l'entreprise.

L'espace DÉTENTE, quant à lui, favorise le bien-être et l'échange des collaborateurs. Il contribue à sa manière au renforcement de la cohésion d'entreprise.

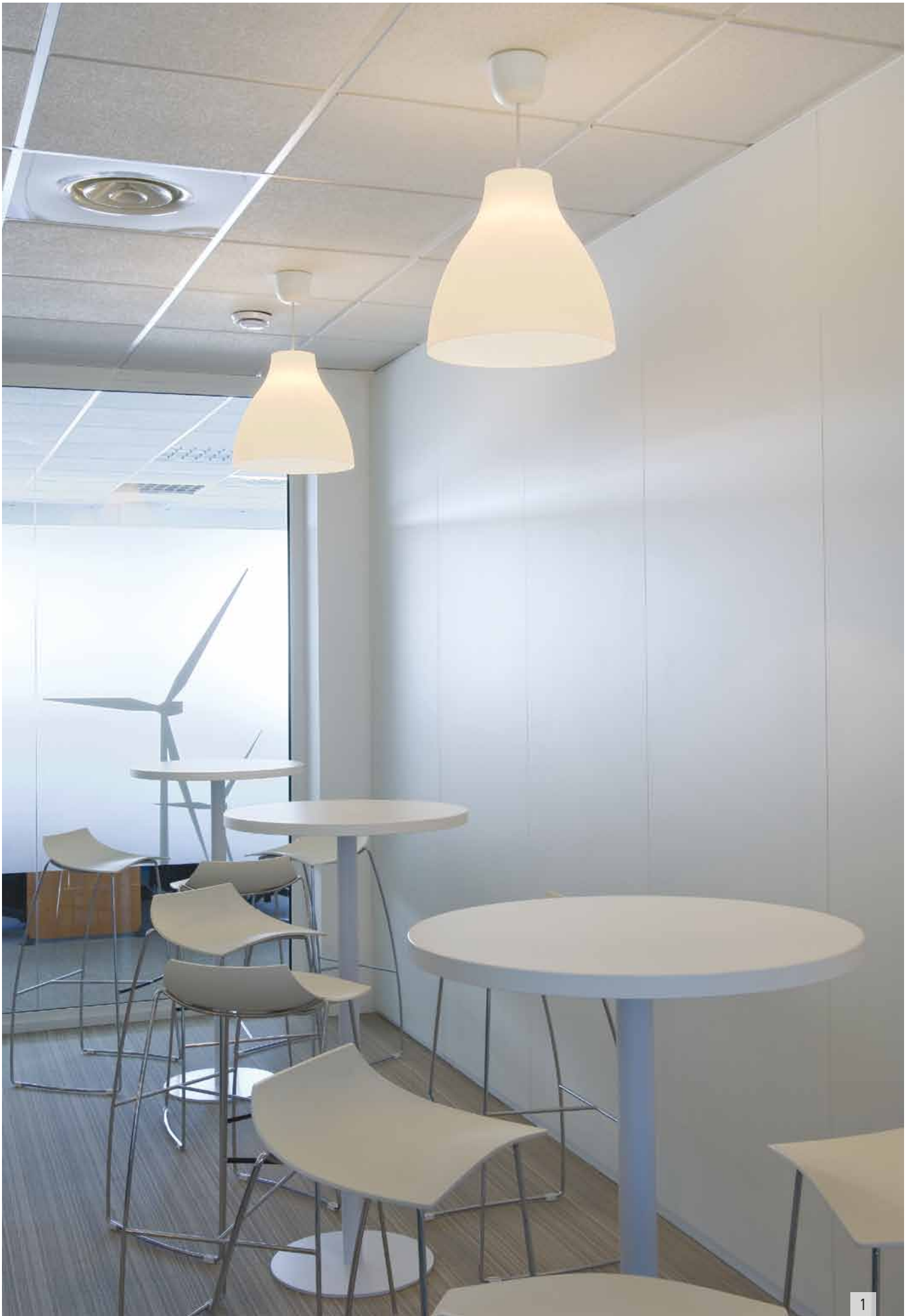
Whatever the size, the WELCOME AREA is the first place your visitors will see. Nicely designed and comfortable, it gives the first impression about your company.

The RELAXING AREA enhances well-being and fosters collaboration among employees. It contributes to create a sense of community, connects people to other people and empowers your staff.

Die Besucher durchgehen zuerst durch den Empfangsraum. Unabhängig von seiner Größe sollte dies ein bequemer Platz sein. Er sagt etwas über die Zuverlässigkeit des Unternehmens aus.

Der Empfang dient auch als Entspannungsraum und fördert den Austausch und das Wohlbefinden der Mitarbeiter. Es trägt zur Stärkung des Zusammenhalts innerhalb des Unternehmens bei.

H5 Transparence







2

1 H2B

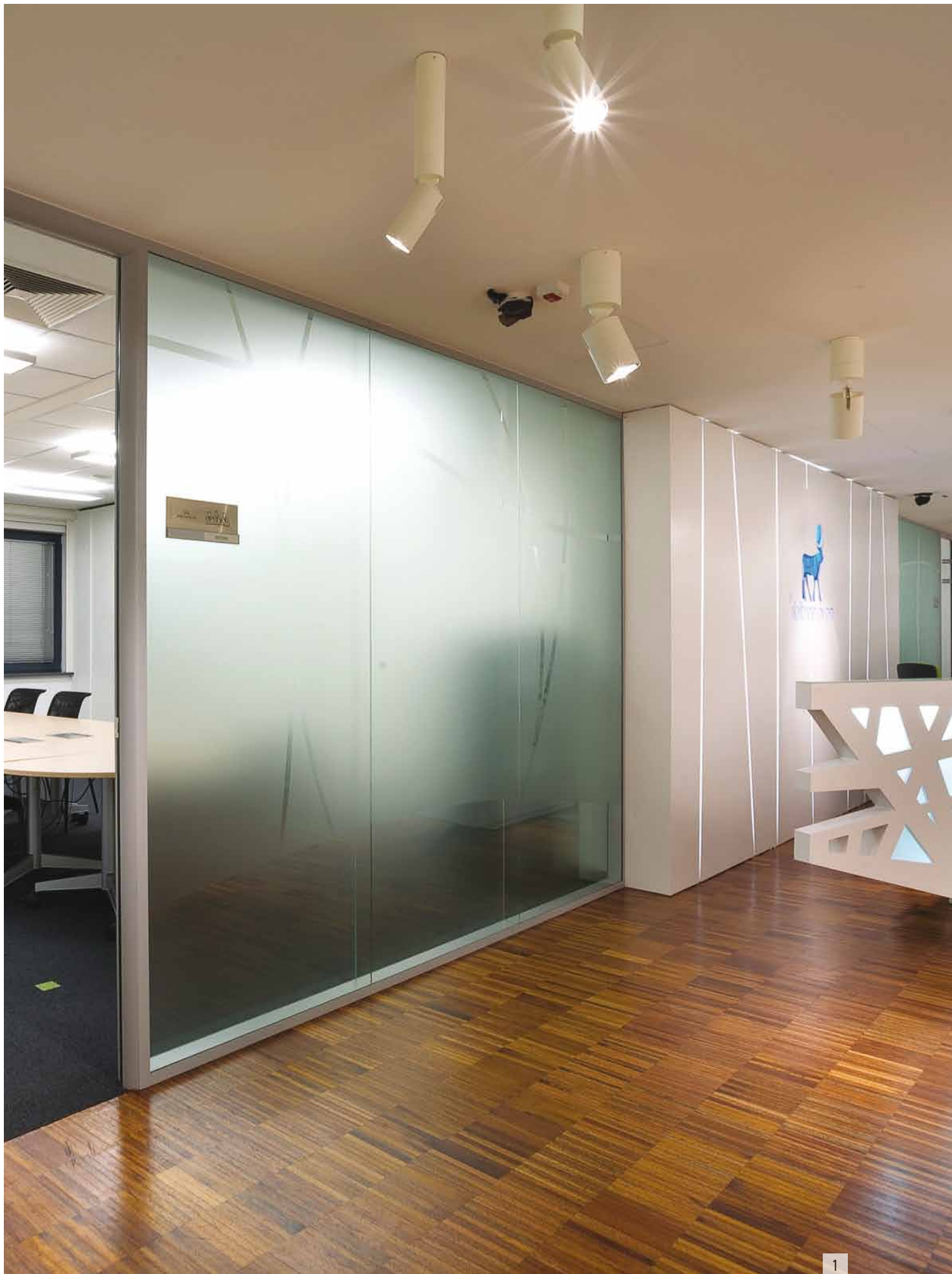
2 Ligne M openspace



1 H9 Transparence

2 H7







1 H9 Transparence

2 Ligne M openspace





# Couloirs

## Corridors / Korridore

*«Jour après jour, nous arpentons notre vie comme on arpente un couloir.» Muriel Barbery*

Invisibles, ils sont pourtant arpentés au quotidien. Ce sont les artères de l'entreprise. Leurs déclinaisons sont multiples et leurs fonctions bien plus variées que nous pouvons le penser.

Never noticed, corridors yet are daily used to go from an office to another one. They interconnect your organization. Various functions and possibilities are available to design them the way they deserve it.

Die Flure sind oft unsichtbar obwohl man jeden Tag durch sie geht. Sie sind die Pulsadern des Unternehmens. Sie können viele Formen annehmen und sind viel funktioneller als man denkt.



1 H-Transparence

2 H9





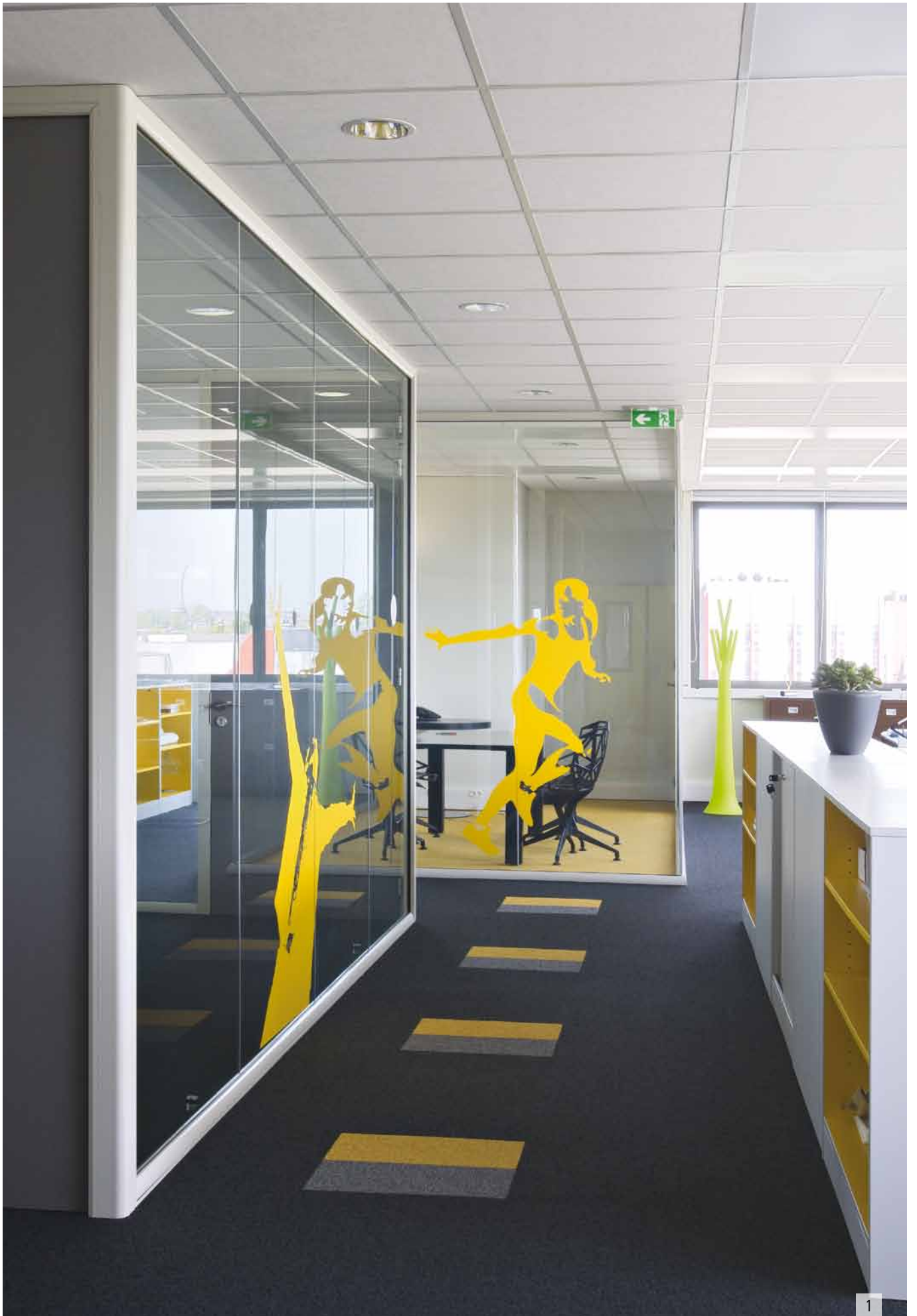






1 H7 Transparence

2 H7





1 H5 Transparence

2 H9 avec vitrages Privalite® - H9 Transparence  
H9 with Privalite® glazing - H9 Transparence  
H9 mit Privalite® Glas - H9 Transparence

1 H9

2 H7

3 H9







1 HF10

2 H5 Transparence









# Bureaux

## Offices / Büros

*«Ce qui fait l'homme, c'est sa grande faculté d'adaptation»*  
Socrate

Intimité, lumière, acoustique, sobriété, design, la cloison devient caméléon et s'adapte au gré des besoins exprimés pour donner vie à tous les bureaux.

Visual and acoustic privacy, transparent to the light, calm, designed, relocatable partition adapts to any needs to make your offices alive.

Unsere Trennwände schaffen gemütliche, helle, akustisch mäßige und zeitgenössische Arbeitsräume. Wie ein Chamäleon lassen sie sich nach Bedarf verändern.

H-Transparence

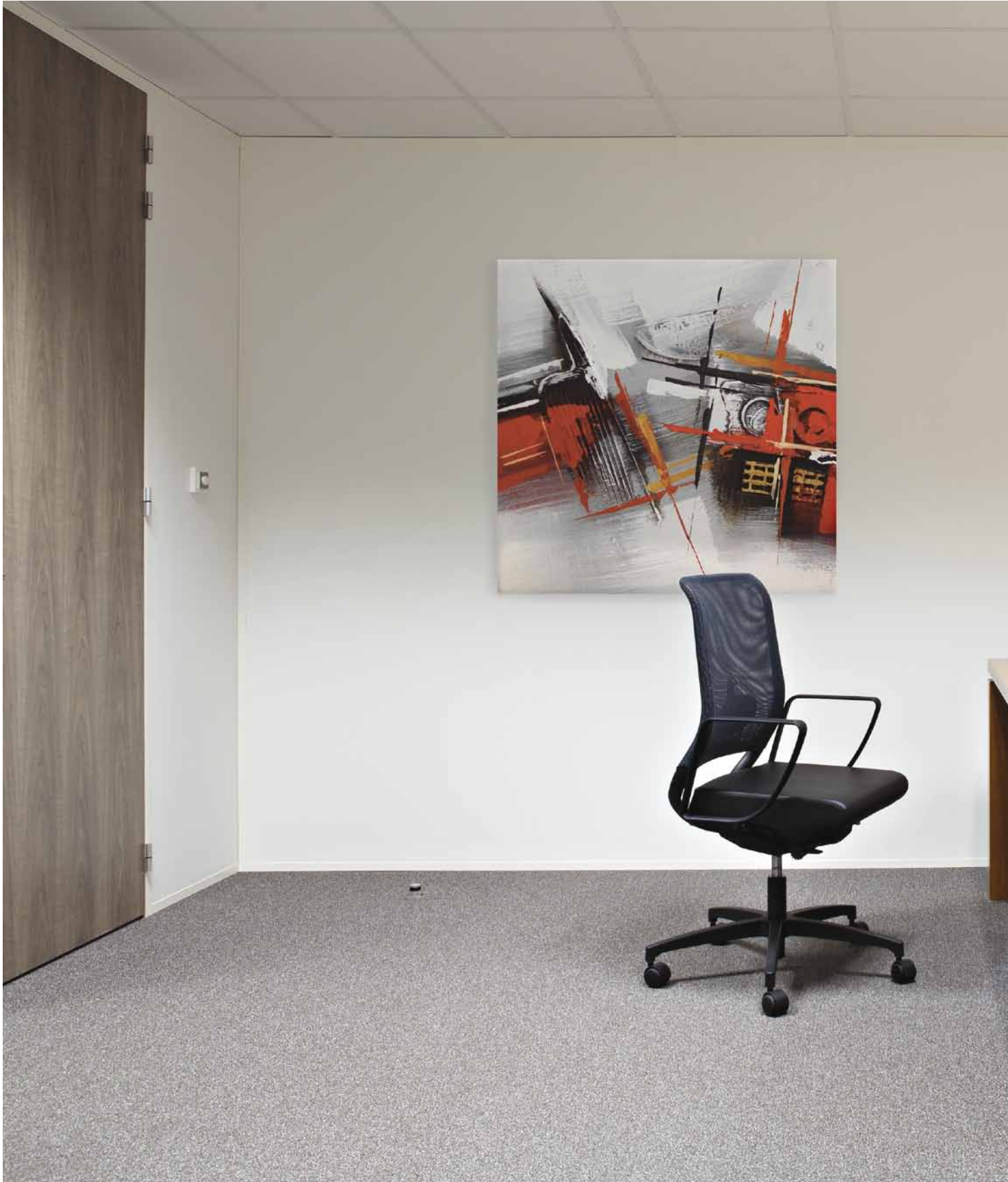




1 H7

2 Ligne M openspace

3 H5



H7 Smart Wall





1 H7 Smart Wall

2 H9 Transparence - H2B











# Salle de réunion

## Meeting room

### Meetingräume

«Les rêves donnent du travail» Paulo Coelho

Lieu d'échanges, de présentations et de réceptions, la salle de réunion est au cœur de la communication. Cet espace, propice aux réflexions collectives est le reflet de l'entreprise. Il nécessite d'être acoustique, fonctionnel et esthétique.

Human collaboration, presentations, events, customer's visits, meeting room facilitates exchange of information. This space boosts ideas and favors team work. It reflects as well your corporate culture. A meeting room is primarily aesthetic, offers high acoustic privacy and is very much functional.

Die Meetingräume stehen im Mittelpunkt der Kommunikation und fördern den Austausch. Sie spiegeln die Identität des Unternehmens wieder und sollen dabei funktional, schalldämmend und ästhetisch sein.

H5 Transparence





hoyez-eBeam (H9)



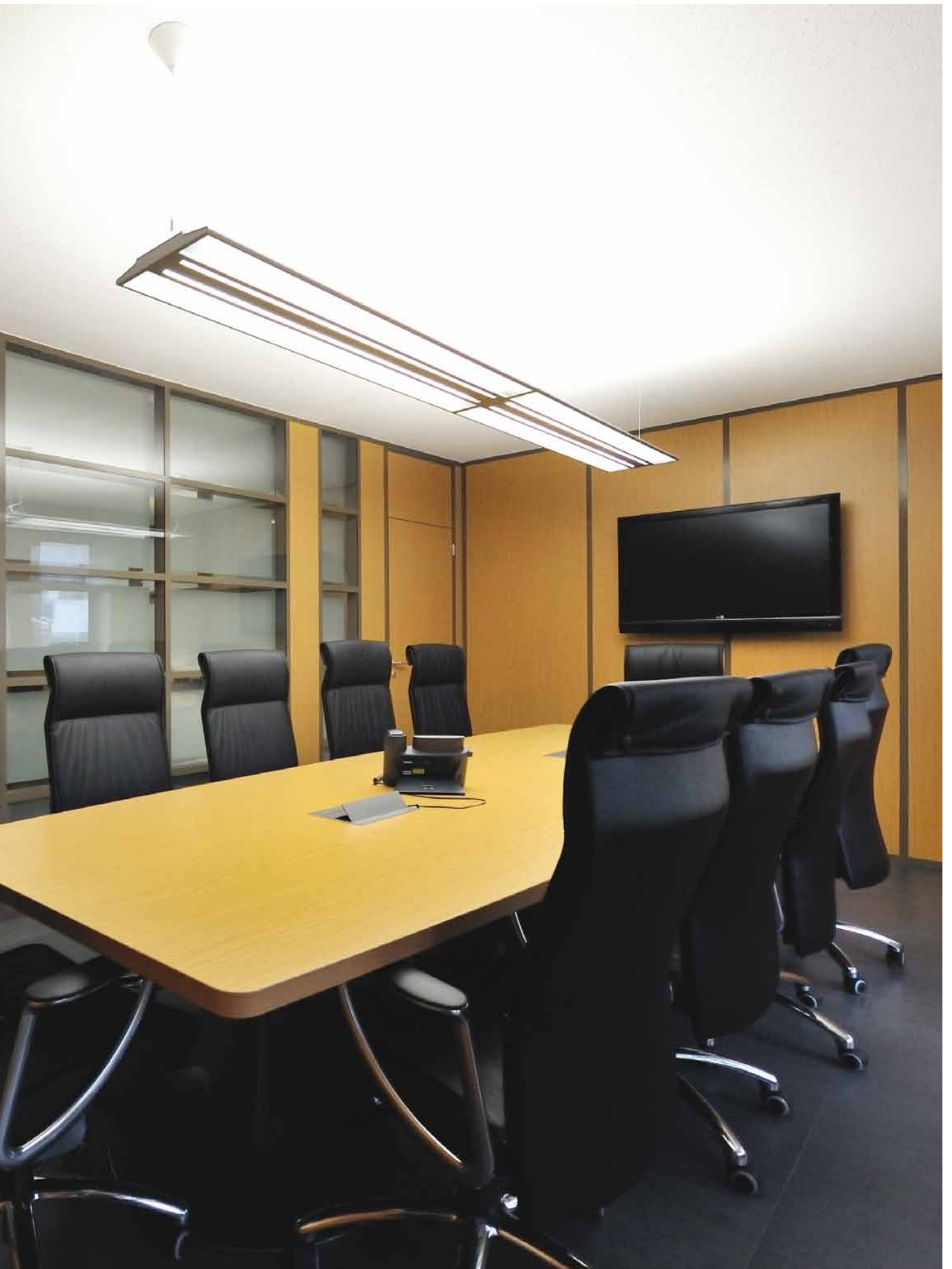
1

1 H5 Transparence

2 H9



2





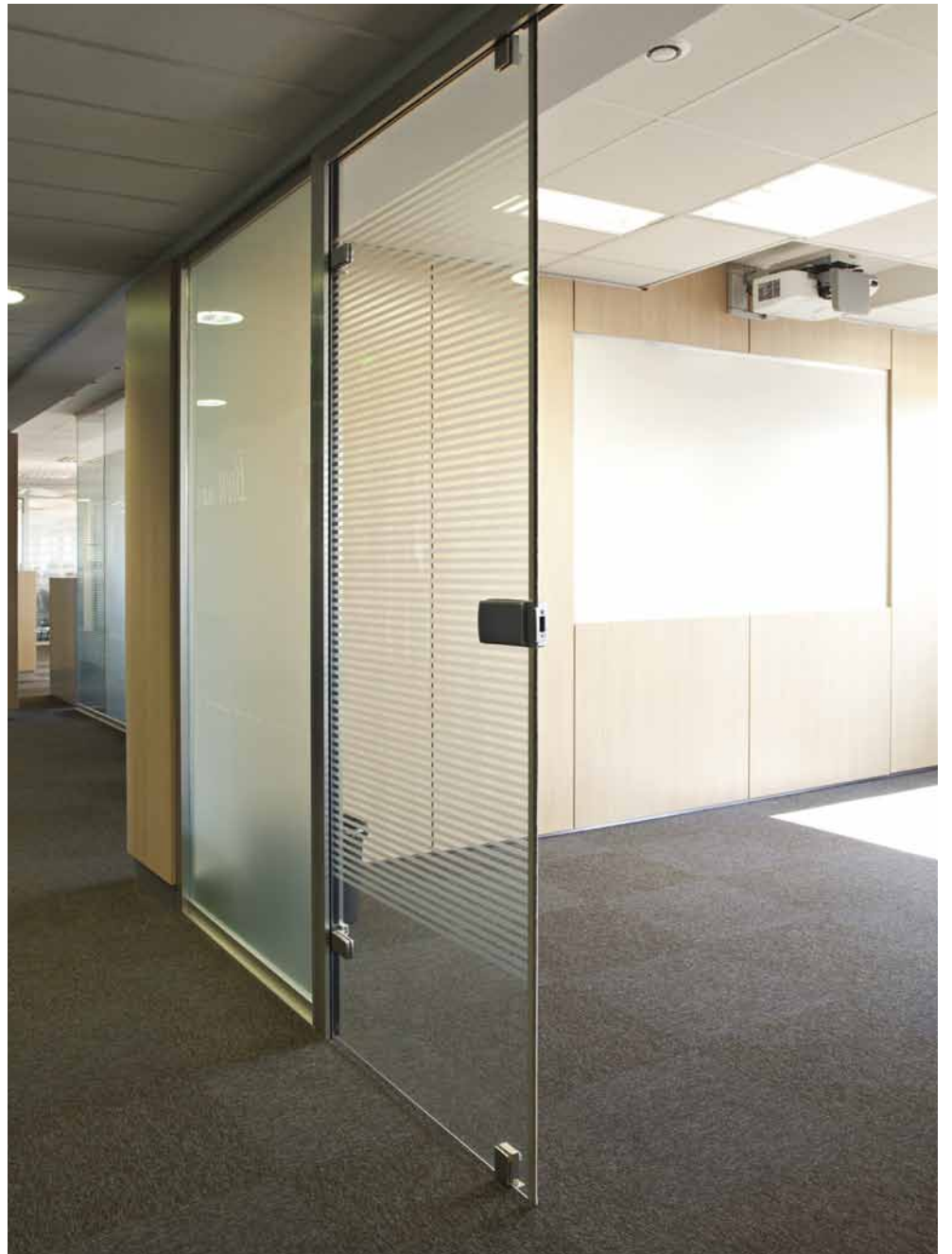
1 2 H5 Transparence

3 H5 + H5JC









hoyez-eBeam (H5JC)





# Portes

Doors / Türen

# Les battantes

Hinged doors / Die Drehtüren



Porte H3 à ossature aluminium

H3 door with aluminium framework

H3 Tür mit Aluminiumrahmen

Porte TERTIAL à ossature aluminium AFFINÉE, simple ouvrant

Tertial door with minimalist aluminium framework, single opening

TERTIAL Tür mit schlankem Aluminiumrahmen



Porte bois, avec ou sans oculus  
Wooden door with or without vision panel  
Holztür mit oder ohne runde Sichtfenster



Porte verre  
Glass door  
Glastür



Bati<sup>®</sup> H, le bâti aluminium dédié aux cloisons sèches  
Bati<sup>®</sup> H, the aluminium frame dedicated to dry wall partition  
Bati<sup>®</sup> H, die Aluminiumtürzarge für Trockenbauwände

# Les coulissantes

## Sliding doors / Die Schiebetüren



Porte bois / verre, simple ou double  
Wooden / glass door, single or double  
Holz-und Glastüren, einfach oder doppel





Porte H3, simple ou double

H3 Aluminium door, single or double

H3 Türen, einfach oder doppel

# Parce que chaque finition a son importance... Each finish being unique... / Einzigartige Ausführungen ...



Vitrage sablé  
Sand blasted glass  
Sandgestrahltes Glas



Vitrage teinté  
Lacquered glass  
Getöntes Glas



Vitrage organique  
Organic glass  
Organisches Glas



Vitrage Privalite®  
Privalite glazing®  
Privalite Glas®



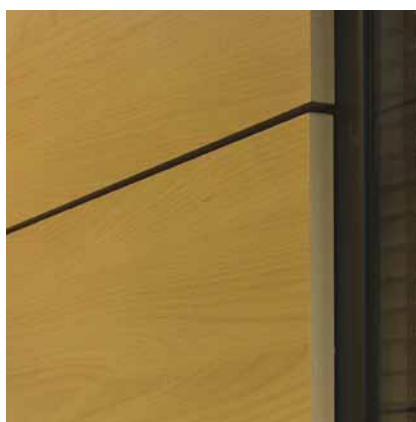
Vitrage avec vitrophanie  
Screen process glazing  
Siebdrucktes Glas



Stores intégrés  
Venetian blinds  
Integrierte Jalousien



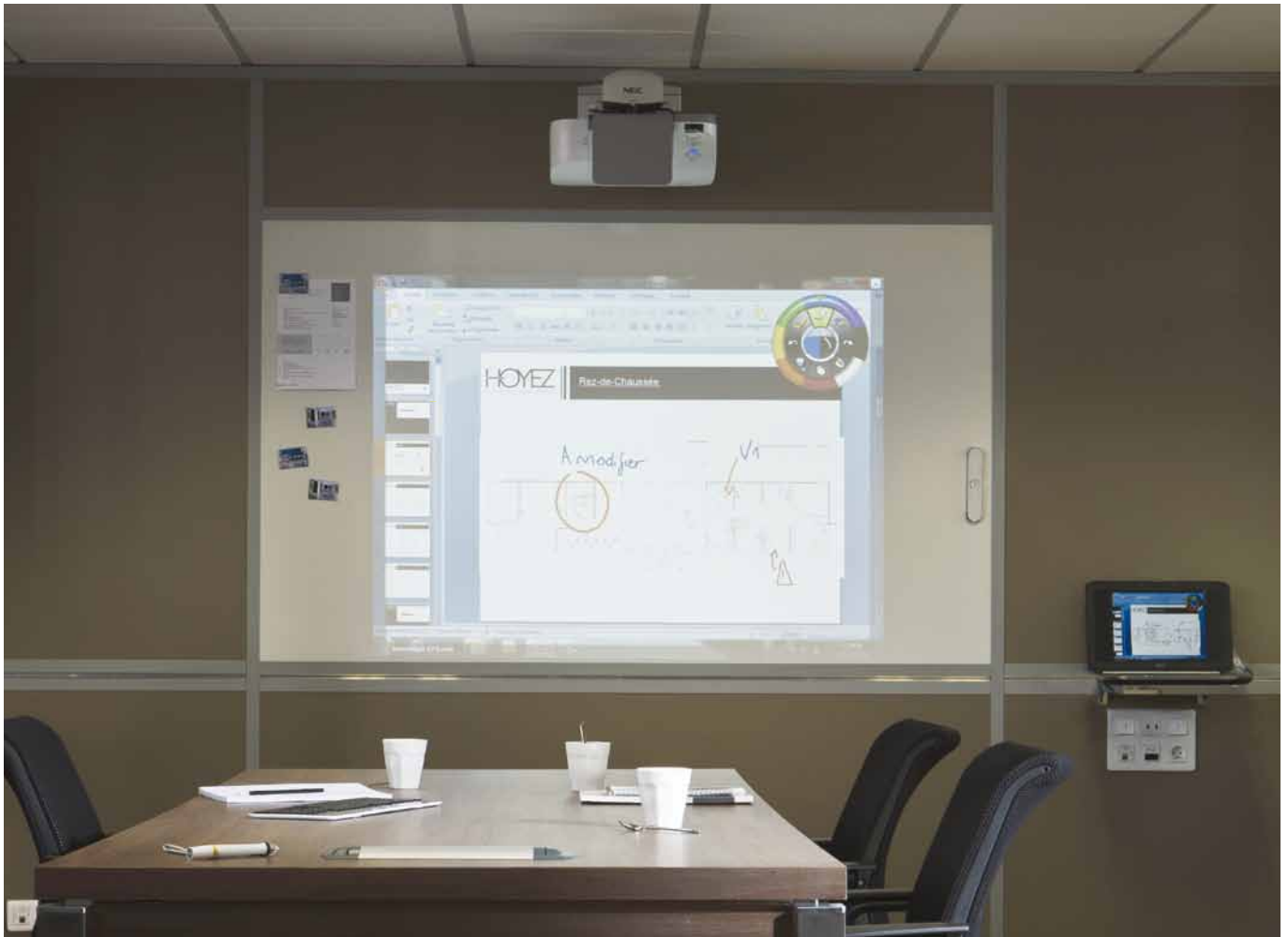
Finition tôle laquée  
Lacquered steel sheet finish  
Stahlblech



Finition panneaux en applique  
Surface mounted panels  
Angehängte Platten



Finition panneaux clippés  
Clipped wooden walls finish  
Parkett mit Klemmverbindung



hoyez-eBeam, la cloison intelligente / hoyez-eBeam, the smart partition / hoyez-eBeam, die Trennwand der Zukunft



Lisse avec cimaise  
U-track with rails  
U-Profil mit Aufhängevorrichtung



Cloison végétalisée  
Green partition  
Grüne Trennwand

Le savoir-faire HOYEZ  
se décline à l'infini ...

With HOYEZ, you get endless  
possibilities...

HOYEZ bietet unendliche  
Einrichtungslösungen...

# Cloisons Hoyez

## Hoyez partitions / Trennwände von Hoyez

	H5			H7			H9			HT	HF10	
	Standard	Joints-Creux / Hanging Panels / Schattenfugen	Transparence	Standard	Transparence *	Smart Wall *	Standard	H2B - Bord à Bord / Pencil line / Kante an Kante	Transparence	Doubleage / Dry-lining / Wandverkleidung	H Transparence	Coupe-feu / Fire-rated
<b>Caractéristiques générales</b> General characteristic / Allgemeine Merkmale												
Epaisseur cloison (mm) Partition thickness (mm) Trennwanddicke (mm)	60	92 - 100	60	75	75	75	96	96	96	63+	30	104
Grande hauteur (>3000 mm) Height >3000mm / Höhe >3000mm	●	●					●			●		
Acoustique maximale (dB Rw) Db rating / Maximale Schalldämmung (dB Rw)	47	40	35	52	47	45	50	46	46		32	46
Garde-corps (jusqu'à 3 m) Traverse load certification (until 3 m) / Absturzsicherung auf einem Plattform (bis 3 m)	●		●	●			●		●			
<b>Type de remplissages - Kind of fillings / Beplankungstyp</b>												
Simple panneau (centré) Single panel (centred) / Eine Platte (zentriert)	●									●		
Double panneaux Double panel / Zwei Platten	●	●		●		●	●	●				●
Simple vitrage (centré) Single glazing / Einfache Verglasung (zentriert)	●		●	●			●				●	
Double vitrages Double glazing / Doppelte Verglasung	●			●	●		●		●			●
<b>Tenue remplissages / Fillings fixing / Befestigung der Beplankung</b>												
Parcloles / Strips / Leisten	●		●								●	
Couvre-joints (mm) Cover-trims (mm) / Fugenabdeckung				30	(30) (40)	(30) (40)	35	(35)	(35)	35		50
<b>Option / Option / Varianten</b>												
Stores / Blinds / Jalousien	●			●			●		●			
<b>Intégration de solutions / Solutions integration / Integrierung von Lösungen</b>												
hoyez-eBeam		●		●			●					

\* Nouveauté 2013 / New in 2013 / Neue Produkte 2013

H5.....	27 - 39
H5JC .....	39 - 41
H5 Transparence.....	5 - 18 - 23 - 33 - 36 - 38
H7.....	9 - 17 - 20 - 26
H7 Transparence* .....	16
H7 Smart Wall* .....	28 -30
H9.....	15 - 19 - 20 - 21 -37
H2B .....	6 - 31
H9 Transparence.....	8 - 10 - 13 - 19 - 31
HT.....	14 - 25
HF10 .....	22
Ligne M openspace.....	7 - 11 - 26
hoyez-eBeam .....	34 - 41 - 49

\* Nouveauté 2013 / New in 2013 / Neue Produkte 2013

*«Évidence d'aujourd'hui, imagination d'hier.»* William Blake

Imaginez et laissez-vous guider pour créer vos espaces de vie de demain.

Imagine, get inspired and create attractive tomorrow's workspaces

Lassen Sie sich einfach inspirieren und schaffen Sie die Arbeitsräume von morgen.

# Inspiring spaces !



